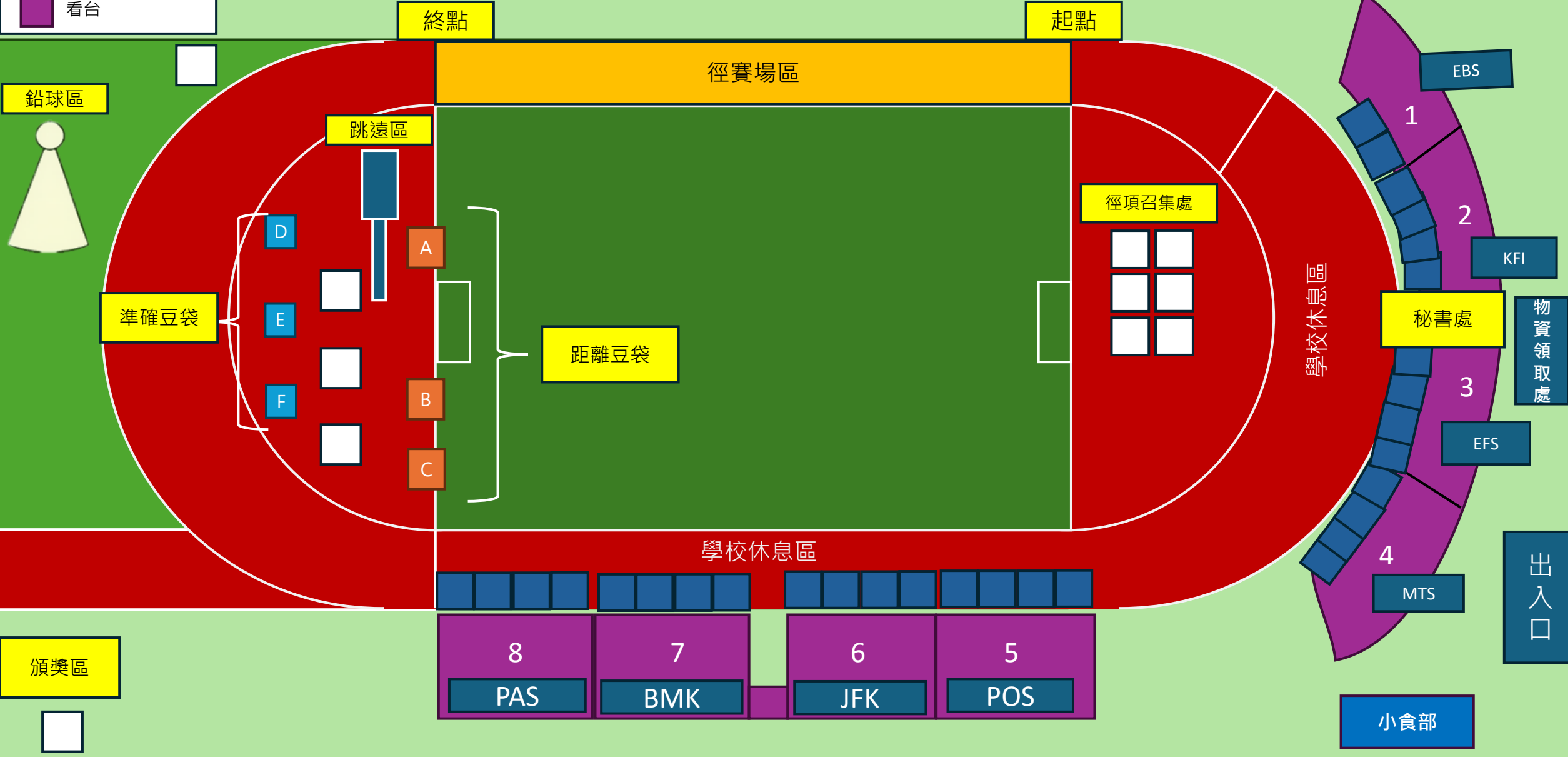




# 香港殘疾人田徑錦標賽 2025

參賽者須知

大會帳篷  
 學校帳篷  
 看台



終點

起點

鉛球區

跳遠區

準確豆袋

頒獎區

徑賽場區

徑項召集處

學校休息區

學校休息區

秘書處

物資領取處

出入口

小食部

D

E

F

A

B

C

距離豆袋

1

EBS

2

KFI

3

EFS

4

MTS

8

PAS

7

BMK

6

JFK

5

POS

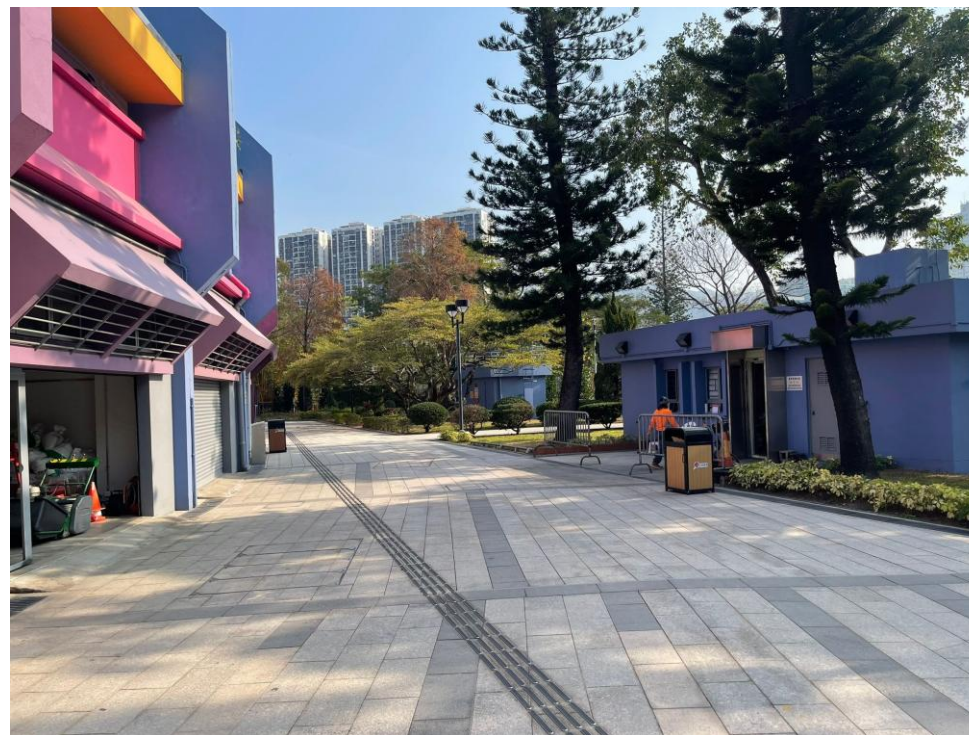
# 秘書處位置



## 秘書處



## 物資領取處





# 重要須知

- 公開組負責人/參賽者必須於比賽時間前30分鐘到秘書處報到及領取號碼布。
- 大會不設現場宣佈召集時間，參賽者請依時前往各比賽項目場地報到；如未有前往報到者，即當作棄權論。

# 1. 請假流程

如參賽者同時有田賽及徑賽賽事，參賽者須向田賽裁判請假。

- 參加者可向田賽裁判申請先擲 / 跳，田賽裁判將按分紙先後次序，准許已登記
- 請假之運動員選擇進行三擲 / 跳或一擲 / 跳，並記錄成績。

當參賽者完成徑賽後，須立刻返回田賽區作賽。如該田賽：

## 1. 已結束

- 運動員將不獲餘下試擲 / 跳或加擲 / 跳的機會

## 2. 於加擲 / 跳的階段，而參賽者已記錄之成績與其他參賽者相同而未能決定名次

- 將可獲加擲 / 跳機會
- 惟不獲補擲 / 跳 頭3次試擲 / 跳餘下之機會

## 3. 尚未結束(未進入加擲/跳階段)

- 可繼續按分紙次序完成餘下試擲 / 跳或加擲 / 跳的機會

# 【惡劣天氣及雨天安排】

**賽前判定：** 若當日受降雨影響導致場地嚴重濕滑，協會將於**上午 8:45 前**宣布賽事是否取消。

**出發準則：** 若於上述時間未見取消公告，賽事將如常舉行，請各校按時前往。

**賽中應變：** 如賽事進行中下雨，**徑項賽事將取消**；田項賽事（除跳遠外）在安全情況下將會繼續進行。

若雨勢持續或轉大，協會將視情況宣佈**全面取消**餘下賽事，以策安全。

# 請加入此社群以接收即時資訊



<https://chat.whatsapp.com/ETI2JhhakOfBSuNLtYAotk>